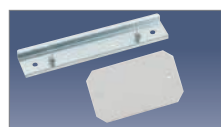
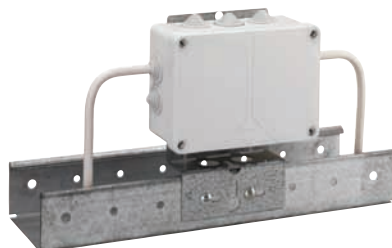


Распределительные коробки серии HP

- для влажных и сырых помещений и зон
- для строительных сооружений с большим скоплением людей
- для передвижных сооружений, вагонов и жилых прицепов
- для монтажа на деревянных и других горючих поверхностях
- коммутация проводников сечением от 1,5 до 10 мм²

Материал коробок HP:

- полипропилен сополимер



➤ Возможность установки DIN-реек или монтажных плат (для HP 150 и HP 190)

➤ Тип вводов:
- предварительно установленные ступенчатые втулки, обрезаемые ножом до соответствующей ступени, на каждой из которых обозначен диапазон уплотнения (от 5 до 26,5 мм²)



Размер, мм	Вводы	Наименование	Артикул	Характеристики	Цвет	В комплекте	Примечание
75x75x42	6 вводов сбоку 1 ввод снизу 	HP 70 - L	320 970 01	2,5 ² 400V AC	Серый	3 установленных пирамидальных ввода, 2 запасных Пробки для герметизации и изоляции крепежа	Диапазон уплотнения кабеля 5 - 16 мм ² Для клемм до 2,5 мм ²
85x85x42	7 вводов сбоку 1 ввод снизу 	HP 80 - L	322 980 01	2,5 ² 400V AC	Серый	7 установленных пирамидальных вводов Пробки для герметизации и изоляции крепежа	Диапазон уплотнения кабеля 5 - 16 мм ² Для клемм до 2,5 мм ²
90x90x45	7 вводов сбоку 1 ввод снизу 	HP 90 - L	325 990 01	4 ² 400V AC	Серый	7 установленных пирамидальных вводов Пробки для герметизации и изоляции крепежа	Диапазон уплотнения кабеля 5 - 16 мм ² Для клемм до 4,0 мм ²
113x113x58	7 вводов сбоку 4 ввода снизу 	HP 100 - L	326 900 01	10 ² 690V AC	Серый	7 установленных пирамидальных вводов Пробки для герметизации и изоляции крепежа	Диапазон уплотнения кабеля 5 - 21 мм ² Для клемм до 10,0 мм ²
164x119x77	10 вводов сбоку 4 ввода снизу 	HP 150 - L	326 950 01	690V AC	Серый	10 установленных пирамидальных вводов Пробки для герметизации и изоляции крепежа	Диапазон уплотнения кабеля 5 - 21 мм ²
199x149x77	10 вводов сбоку 4 ввода снизу 	HP 190 - L	326 990 01	690V AC	Серый	10 установленных пирамидальных вводов Пробки для герметизации и изоляции крепежа	Диапазон уплотнения кабеля 13-26,5 мм ²